

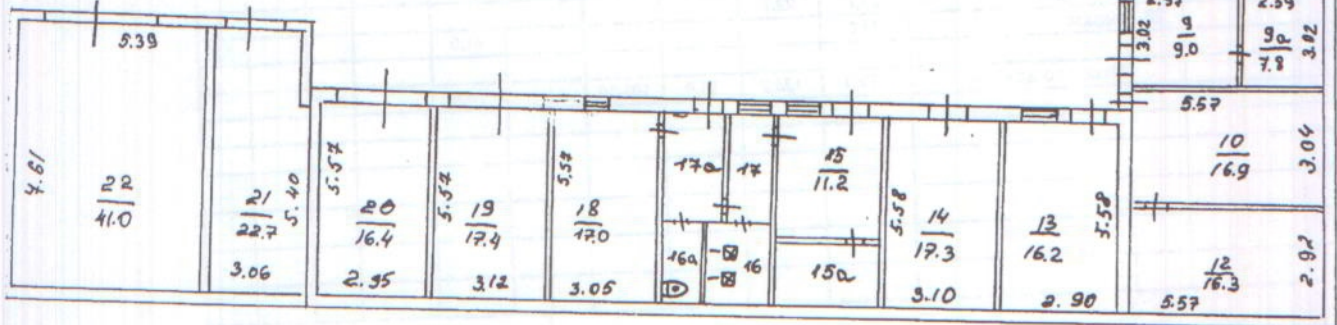
Планы этажей
 строения лит « Б, Б1 »,
 г. Владимир ул. Соловьева-Соловьяна
 д. № 3а кв. _____ уч. _____

План « I » этажа

Лит Б
 Н=2.80

№ _____ от _____
 к 9, 9а, 10, 15, 15а, 16, 16а, 17, 17а
 (наименование, адрес, кадастр)
 разрешения на проведение
 Дата 08.10.08 Подпись: *Иваненко*

Лит Б1
 Н=4.30



Составлено по данным
 технической инвентаризации
 по состоянию на 08.10.08
 (число, месяц, год)
 Исполнитель *Иваненко*
 Руководитель группы *Соловьева*

Масштаб 1:200

VI. Экспликация к плану строений

По ул. Соколова-Соколенка
Фрунзенский

дом № 3а
район

Даты записей	Литер по плану	Этаж, начиная с подвала и кончая мезонином	№№ квартир, торговых, складских и пр.	№№ комнат, кухонь, коридоров и пр.	Назначение помещения: жилое, контора, магазин, ванная, коридор, кухня и прочая	площадь по внутреннему обмеру							разрешение на переоборудование не предъявлено	высота			
						общая полезная	производств.		складская		гаражная						
							основная	вспомогат.	основная	вспомогат.	основная	вспомогат.					
	Б	1		1	мастерская	17,1	17,1										
				2	мастерская	17,0	17,0										2,59
				4	мастерская	17,2	17,2						17,0				
				5	мастерская	17,2	17,2										
				6	склад	17,2											
				7	склад	17,2			17,2								
				8	мастерская	17,2	17,2		17,2								
				9	мастерская	9,0	9,0										
				9а	мастерская	7,8	7,8						9,0				
				10	склад	18,9							7,8				
				12	склад	16,3			16,9				16,9				
				13	склад	16,2			16,3								
				14	склад	17,3			16,2								
				15	раздевалка	11,7			17,3								
				15а	сауна	5,7		11,7					11,7				
				16	душевая	4,7		5,7					5,7				
				16а	туалет	2,5		4,7					4,7				
				17	коридор	4,3		2,5					2,5				
				17а	коридор	5,1		4,3					4,3				
				18	комната отдыха	17,0		5,1					5,1				
				19	гараж	17,4		17,0									
				20	гараж	16,4				17,4							
	Б1			21	мастерская	22,7	22,7			16,4							
				22	гараж	41,0											
										41,0							4,2
					Итого по зданию:	352,1	125,2	51,0	101,10		74,8		84,7				